





FRESH  
& stylish

Στην πιο πολυσύχναστη και κοσμοπολίτικη μητρόπολη του κόσμου, ένα αισθητικά φρέσκο, σύγχρονο και ταυτόχρονα τόσο οικείο και ρομαντικό ρετιρέ στεγάζει την πολύπλευρη ζωή μιας από τις σημαντικότερες οικογένειες στη Νέα Υόρκη.



Ένας πολύ πρωτότυπος προοφές σε μαύρη λάκα με χρομίζες, στην κομηνεία του δύο μοντέρνα μεταπτικά, συλλέγεχοντας στο παιχνίδι παρτιδο-νέου που κυριαρχεί στην κατοικία.

Γυαλί, αλουμίνιο, μέταλλο και ξύλο  
«υπηρετούν» τα σχήματα σε μια ultra  
modern προσέγγιση της τραπεζαρίας.

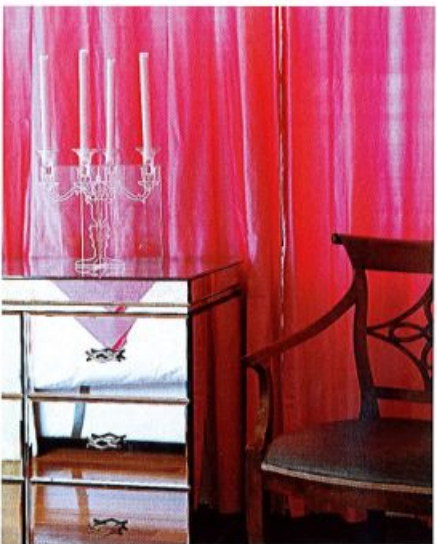


Οι διακοσμητικές «ιδιοτροπίες» συνεχίζονται και στο υπνοδωμάτιο, με βασικούς εκπροσώπους τα ιδιόρρυθμα ψηστακά.



Σ καρφαλιωμένο στην κορυφή του ανατολικού Μανχάταν, το διάφορο πετρε με θέα τη γέφυρα Queensboro και τον ποταμό East River στεγάζει την οικογένεια της «ηγέτιδας της φιλοanthropίας» στην πόλη της Νέας Υόρκης, το αὐζυγὸ της και τὰ δυο τοὺς παιδιὰ. Ὁ Paris Kostopoulos, σχεδιαστὴς εσωτερικῶν χώρων, κλήθηκε νὰ μεταμορφώσει τὴν οἰκία σὲ ἓνα φιλόξενο σπῆ. Στόχος ἴσταν ἡ δημιουργία φρέσκων καὶ μοντέρνων χώρων, μὲ μὴ ἀποκλιθεῖσιν ἀποχεδιαστικὴ ἀόψιν που θὰ ἄξιμιθε ὑπόψη τὸν τρόπο ζωῆς καὶ τὶς ἀνάγκες τῶν μικρῶν μελῶν τῆς οἰκογένειας καὶ τοῦ ζευγαριοῦ. Ἀρχικὰ ἐστῆσε τὴν προσαχὴ τὸν ἀνακαίνισαν τῆς εἰσόδου, που ἀποτελεῖ ἐπίσης καὶ τὸ σπῆν, ἐνὸς χώρου τόσο δημόσιου ὡς καὶ προσωπικοῦ που θὰ ἔπρεπε νὰ εἶναι ἰδιαιτέρα λειτουργικό. Μὲ ἐνοητάγες τοῦ ποῦ καὶ τοῦ κεινοῦριο, τὸ κλασικὸ μὲ τὸ μοντέρνο καὶ μὴ πνευλιῶ ἀνεμελιῶ, ὁ ἀκαθὸς ἐπιτεύχθηκε. Ἐνα μεγάλο, κρεμαστὸ φωτιστικὸ τοποθετήθηκε στοὺς τοῖχους, ὡς σημεῖο ἐποφῆς μὲ τὴν εἰσὸδο τῆς κατοικίας, ἀλλῶ κυρίως γιὰ νὰ δημιουργεῖ τὴν ἀπαιτῆτη ἀτμόσφαιρα.

Τὸ σπῆν ἀγκυλιῶζει ἓνας μοντέρνος, δερμῆτινος καναπὸς που ταιριάζει ἀπόλυτα μὲ τὸ ἀδῆ τραπεζὶ ἀπὸ πλεΥγκλιῶς, ἀποκλειστικὸ ἀχεδιασμένῃ ἀπὸ τὸν Paris Kostopoulos γιὰ τοὺς οἰκοδεσποτὲς. Ἄνωτα καὶ παλὴ μοντέρνα τὰ δύο ἀνάκλιτρα διαχωρίζουν τὸ σπῆν ἀπὸ τὴν τραπεζαρία. Δύο συνθέσεις ἀπὸ χαμηλοῦς μπουφέδες μὲ καθρέφτη, ρεθῆλικες τῶν ἀρχῶν τοῦ 20οῦ αἰῶνα μᾶζι μὲ ἓναν αὐθεντικὸ, ἐπερμεγέθη μπουφέ τοῦ 1930 σὲ μούρη ῥόκα μὲ κρυφὸ μπουρ, μεταφέρουν τὸν ἐπισκέπτη σὴν ἐποχὴ τῆς μεγάλῆς ζωῆς σὴν Νέα Υόρκη. Τὸ μεγάλο τραπεζὶ ἀπὸ starfire γυαλῖ, μὲ θέα ἀπὸ ἀκαθῆστὸ ἔλλο καὶ μῆταλλο, «ῥάφωρο» ἀπὸ ἓνα τοῖδι σὴν St. Croix τῆς Καριβῆικῆς, ὑποδέχεται μὲ ἐδέσματα τὸν παιδιὰ καὶ τοὺς φίλους τῆς οἰκογένειας. Ὁι κορέλλες ἀπὸ ἀλομῖνιο ἐπιτέχτηκαν γιὰ τὴν μοντέρνα προσέγγισή τους σὲ ἓνα κλασικὸ ἀχεδιο, ἐνὸ ἐπενδύθηκαν μὲ μῆξιῶρα γιὰ μῆγαλύτερη ἀνεση. Πῖνακες ἀύχρονων καλλιτεχνῶν κοσμοῦν τοὺς τοῖχους καὶ ἀπονεύουν μὴ αἶρα ρομαντισμοῦ ἀνδμεικτη μὲ τὸ ἀσμερταλισμὸ που ἀνδῆει τὸν παλιὸ μὲ τὸ νέο. Στὸ δεύτερο ὄροφο τῆς οἰκίας, ὅπου βρίσκονται τὰ παιδικὰ δωμάτια καὶ ἓνα γιὰ τοὺς φίλους ἀνεύμενους, τοποθετήθηκαν παλιὰ καμῆτια που διατηρήθηκαν σὲ καλὴ κατῶσταση. Καὶ ὄπως φαίνεται ἀπὸ τὸ ῥῆγο τὸ ἀχεδιαστικὸ, τὸ τελικὸ ἀποτέλεσμα τὸν ὄροφο ἀπόλυτα ἰκανοποιεμένο: «Ἡ ἀποκλήρωση τοῦ ἔργου μὲ γέμιση εὐχαρίστηση, καθὸς μὸς ἔδωκε τὴ δυνατότητα ἀχι μόνον νὰ ἀνεργαστῶ μὲ μὴ καταπληκτικὴ οἰκογένεια, ἀλλῶ καὶ γιὰτὶ μῆαρεσα νὰ ἀνδῆδῶς ἀποχεδιαστικὸ ἀχεδιο καὶ σπῆ δημιουργῶντας ἓνα μοντέρνο καὶ ἀνδῆμα μοναδικὸ ἀνθρώπινο ζωτικὸ χώρο σὲ μὴ ἀπὸ τῆς μὴ πολυἀύκνηστες πόλεις σὴν κόσμο. Κατῶ μὴ ἔννοιο τὸ ἔργο αὐτὸ μὸς ἔμιζει αὐτὴ τὴν πόλη, ἀποθεπτικὸ μοντέρνο, «ἀκαθῆλαστικὸ», ἀνδῆλακο καὶ γρήγορο, ἀλλῶ ἀύχρονῶς λειτουργικό καὶ ἀνθρώπινο.»



Τὸ καλύτερο φῶνο θὰ μπουροῦσε νὰ ἐπιτέξει γιὰ τὴν ἀνδῆειση τοῦ γυαλιστεροῦ, ἀσημένιου μπουφέ καὶ τοῦ περῆκενου, ἄεκοῦ κρηποηγῖου, ἀπὸ τὴν φροῖδα κερυτῖνα;



**ΣΤΗΝ ΑΡΙΣΤΕΡΗ ΣΕΛΙΔΑ**  
 Μια «κονσόντεκ» γνωστή για διάβασμα, χαλάρωση ή απλώς για αγνότερο «ατίθηκε» στο δεύτερο όροφο, που επιφειλήθηκε του σπάνιου προνομίου να διαθέτει και να βρίσκεται σε άμεση επαφή με ένα μοναδικό εξωτερικό χώρο.

**ΚΑΤΩ ΑΡΙΣΤΕΡΑ**  
 Το ρετρό στίλ και η country αισθητική κυριαρχούν στο ντιβάνι, την καρέκλα και το υφάσματο, ενώ τα μικρά φωτιστικά φέρεσαν ένα κοπέλο με γυλιανάλευκες, παχιές ρίγες για να προσαρμοστούν στο επιλεγμένο ύφος.

**ΚΑΤΩ ΔΕΞΙΑ**  
 Σκούρο καφέ, λευκό είδη υγιεινής κι ένας παπ ορτ πίνακας δημιουργούν ένα «διαφορετικό» guest wc.

